

# SPOLUPRÁCE KRAJŮ A REGIONŮ

s pracovišti Akademie věd České republiky v roce 2020

Geofyzikální ústav  
AV ČR

spolupráce  
s Karlovarským krajem



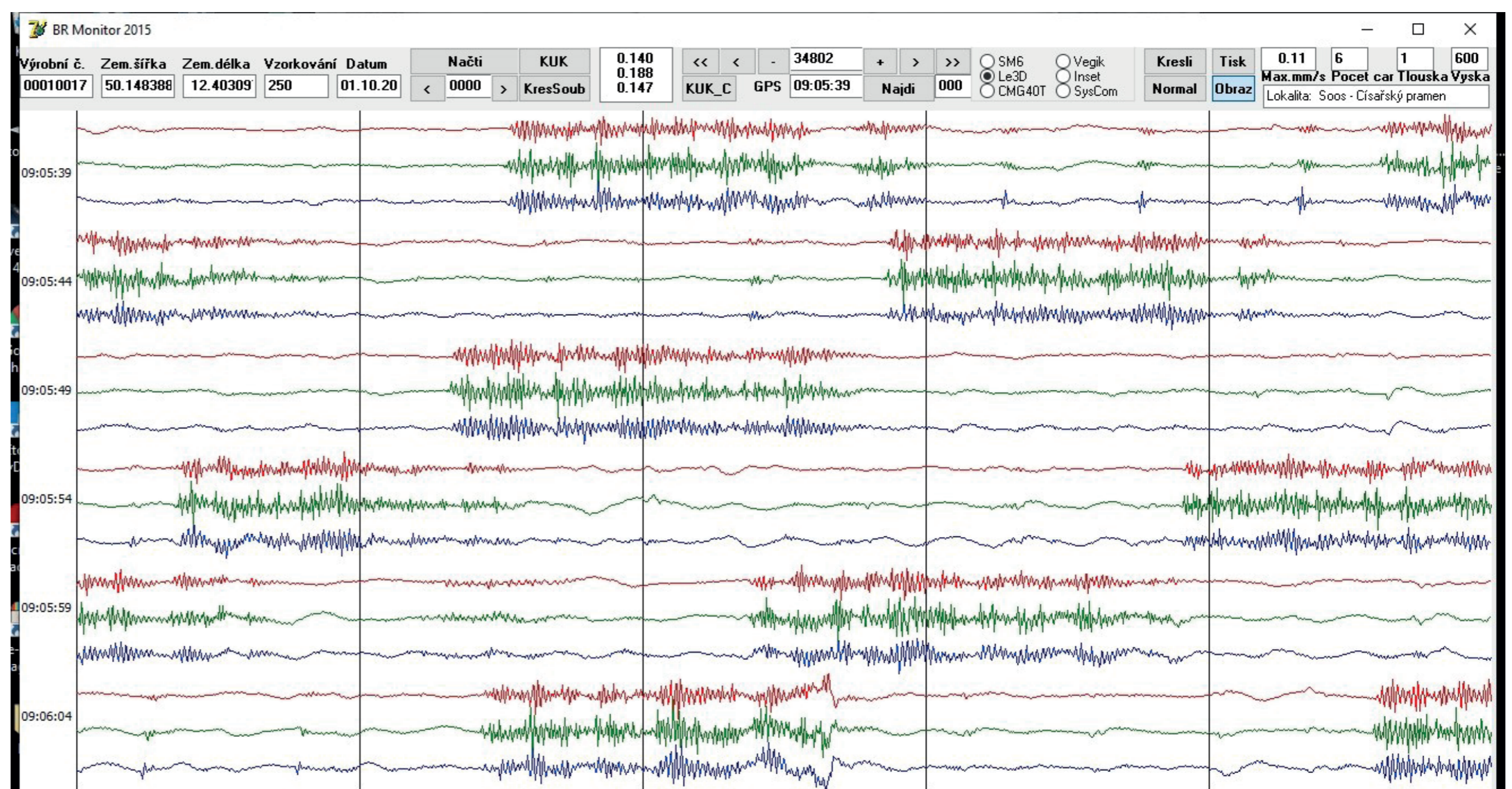
Akademie věd  
České republiky

## GEOFYZIKÁLNÍ CENTRUM V ZÁKLADNÍ ŠKOLE SKALNÁ – GFC

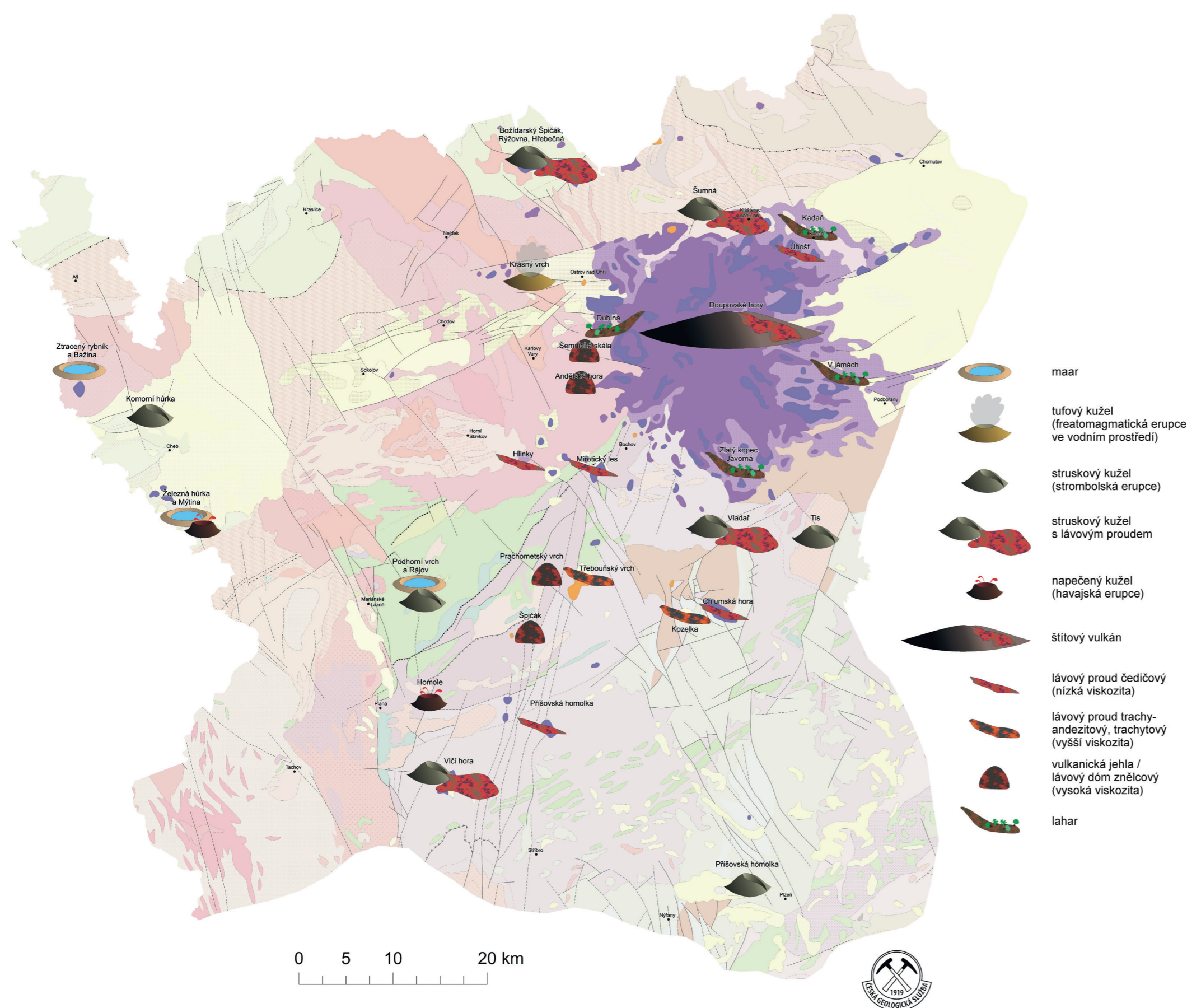
Ve světově unikátní oblasti západních Čech je cílem v České republice prvního „Geofyzikálního centra v základní škole“ podnítit zájem dětí o přírodní vědy. Předpokládá se, že v dalším vzdělání se děti mohou podílet na studiu tohoto fenoménu a uplatnit se v turistickém rozvoji Karlovarského kraje. V prvním roce se kolektiv žáků účastnil terénní exkurze a seznámil se s přístroji, které byly pro další činnost GFC pořízeny jak z dotací projektu, tak i z mimořádné dotace Karlovarského kraje.

V chráněné přírodní rezervaci Soos se děti seznámují s hydrologickými parametry minerálních zdrojů a způsoby jejich měření pro koordinaci s výskytem západočeských zemětřesných rojů.

Pro sledování výskytu zemětřesení ve Skalné v rámci mezinárodní seismické sítě „Raspberry ShakeNet“ je k instalaci ve škole připraven jeden seismický snímač tohoto systému. Aktuální záznam z tohoto seismometru budou moci žáci sledovat na webu, v mobilní aplikaci a na monitoru ve vestibulu. Další zakoupená jednotka je v rozloženém stavu připravena pro praktické cvičení, kdy se žáci zapojí do jejího zprovoznění. Zároveň jsou dětmi využívány online informace o seismické síti Webnet, jejíž stanice SKC je umístěna ve Skalné.



Při seismickém monitoringu vibrací Císařského pramene v přírodní lokalitě Soos, byly stanoveny základní parametry cyklických výronů tohoto významného minerálního vřídla.  $V_z = 5,751 \text{ mm/s}$ ,  $V_n = 3,139 \text{ mm/s}$ ,  $V_e = 2,169 \text{ mm/s}$



Studium nejmladšího čtvrtohorního vulkanismu v okolí Skalné a třetihorních vulkánů v západních Čechách je konkrétním cílem dětí GFC Skalná.



KONTAKTY: Ing. Milan Brož, CSc., Ing. Jana Doubravová, Ph.D., Ing. Jakub Klicpera, RNDr. Petra Adamová, Ph.D.

REGIONÁLNÍ PARTNEŘI: Město Skalná

REGIONÁLNÍ SPOLUPRÁCE  
S KRAJEM ČESKÉ REPUBLIKY